

# RM系列 1芯



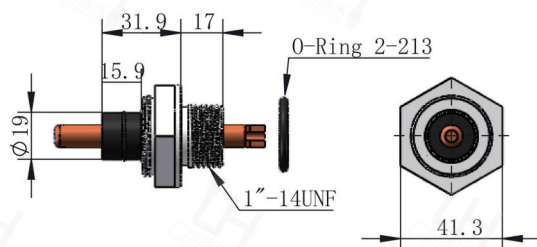
RMK1FS



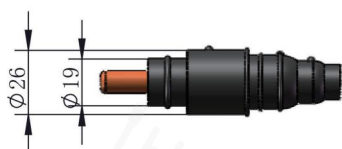
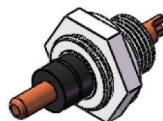
RMK1MP



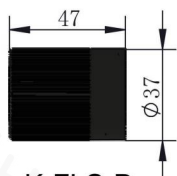
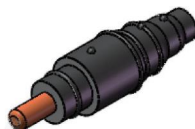
RMK1FSD



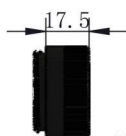
XSK-1-BCL



RMK1MPD



K-FLS-D



K-MLS-D



## 参数:

芯数: 1芯

芯线规格: 50平

电气参数: 600V@120Amp

接触电阻: <0.01Ω

绝缘电阻: >200 MΩ

插拔次数: >500次

工作温度: -4° ~ +60° C

工作深度: 6000米

单端公插座耐压水深: 3000米

## 插头芯线颜色:

黑

## 部件材料:

接插件主体: 氯丁橡胶

插座主体: 316不锈钢/钛合金

针芯: 镀金铜

螺母和垫片: 不锈钢

‘O’ 型圈: 丁腈

锁紧盖: 聚甲醛树脂

## 尺寸单位: 毫米

螺纹单位: 英制1"

1英寸=25.4毫米

## 以下可根据要求定制:

1 缆长

2 外壳材料: 不锈钢、钛

3 螺杆长度